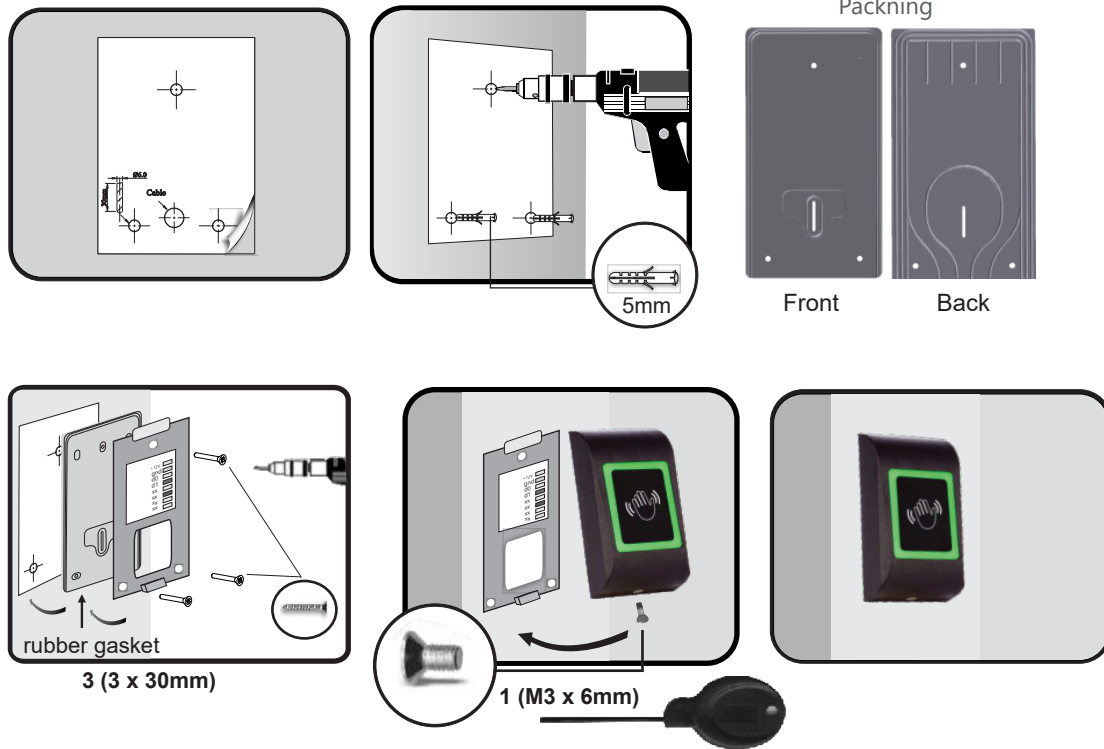


# Användarmanual - Öppn knapp Touchless

## Montering

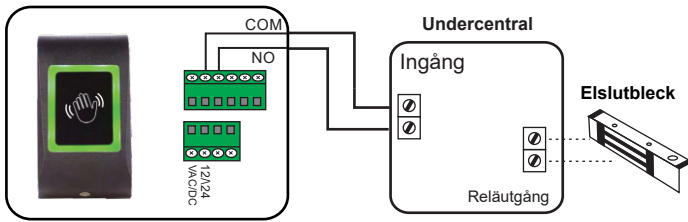


**VIKTIG NOTERING!** Den beröringsfria utgångsknappen är avsedd för inomhusbruk. För utomhusbruk måste den skyddas mot direkt regn/slask/snö med MC-MINI skyddshölje för att undvika falsk utlösning av sensorn

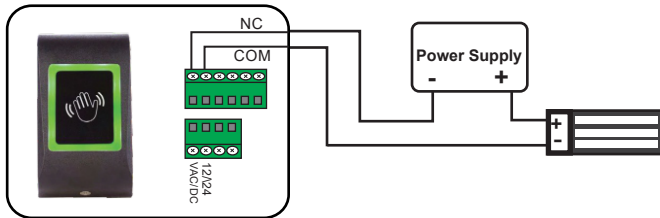
## Terminalkoppling och dip-switch



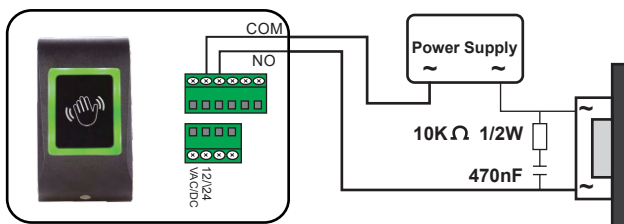
# Kabeldragning



Koppling mot undercentral



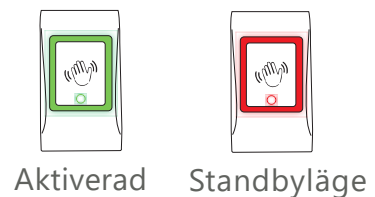
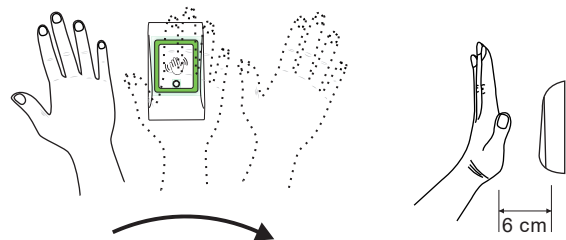
Koppling mot DC matad enhet



Koppling mot AC matad enhet

## Så fungerar den

Enheten aktiveras med en enkel handvinkning framför enheten. Enheten kommer inte att aktiveras om handen inte tas bort från sensorn inom 3 sekunder



## Inställningar för relä/puls

Relä/puls	DIP Switch 1	DIP Switch 2	DIP Switch 3
Toggle (ON/OFF Mode)	OFF	OFF	OFF
1 Second	ON	OFF	OFF
3 Seconds	OFF	ON	OFF
5 Seconds	ON	ON	OFF
10 Seconds	OFF	OFF	ON
20 Seconds	ON	OFF	ON
30 Seconds	OFF	ON	ON
60 Seconds	ON	ON	ON



- 8. Används ej
- 7. Avståndsjustering (ON-5cm, OFF-2cm)
- 6. Ink. signal (ON- Låg, OFF-High)
- 5. Bagrundsbelysning ON/OFF / (ON-extern, OFF-intern)
- 4. Summer ON/OFF
- 3. Relä/puls 3**
- 2. Relä/puls 2**
- 1. Relä/puls 1**

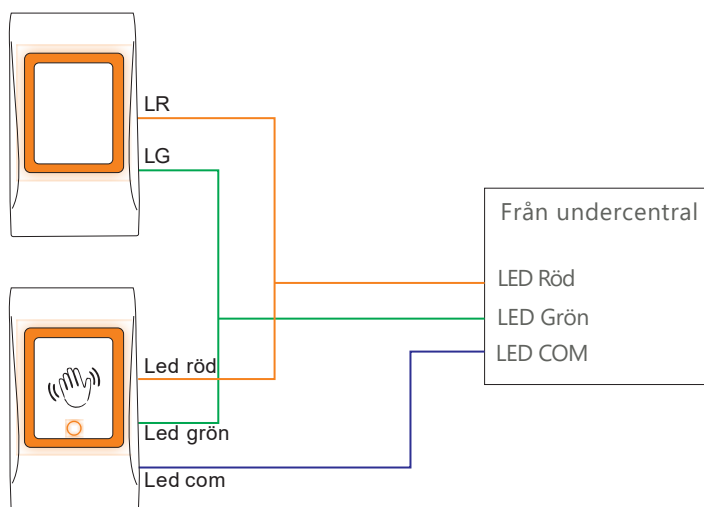
# LED styrning

Mode	SW5	SW6	LR Terminal	LG Terminal	Relay	Color
Normal Mode	OFF	OFF	Not Connected	Not Connected	OFF (Standby)	Red
					ON	Green
External Control (Active High Signal)	ON	OFF	Low	Low		No Light
			High	Low		Red
			Low	High		Green
			High	High		Orange
External Control (Active Low Signal)	ON	ON	Low	Low		Orange
			High	Low		Green
			Low	High		Red
			High	High		No Light



6. Ink. signal (ON- Låg, OFF-Hög)  
5. Bakgrundsbelysning ON/OFF / (ON-externs, OFF-intern)

Om switch 5 är OFF, kontrolleras belysningen av enheten. Om switch 5 är ON, kontrolleras belysningen från enheten där LED terminalen är kontakterad. Switch 6 anger grundinställningen på enheten, där LED terminalen är kontakterad. Grundinställning Low är GND och grundinställning High är 12V eller öppen



Exempel av extern kontrollerad LED, där öppnknappen följer belysningen från passagesystemet

## Specifikation

Inkommande ström:	12-24 VAC/DC;
Strömförbrukning:	max. 50mA
Sensortyp:	Infraröd
Reläutgång	1A vid 24V DC / 120V AC
Tidsinställningar:	1,3, 5, 10, 20, 30, 60 sekunder eller (ON/OFF) läge
Avståndssindikering:	Upp till 6 cm
LED indikator:	Grön, röd, orange
LED kontroll:	Ja, internal or external
Tamper:	Ja
Bakgrundsbelysning:	Ja, med ON/OFF switch
Summer:	Ja, med ON/OFF switch
Arbetstemperatur:	-20 to 50°C
Dimensioner (mm):	92L x 51W x 27H
Kapsling:	ABS
IP-klass:	IP65